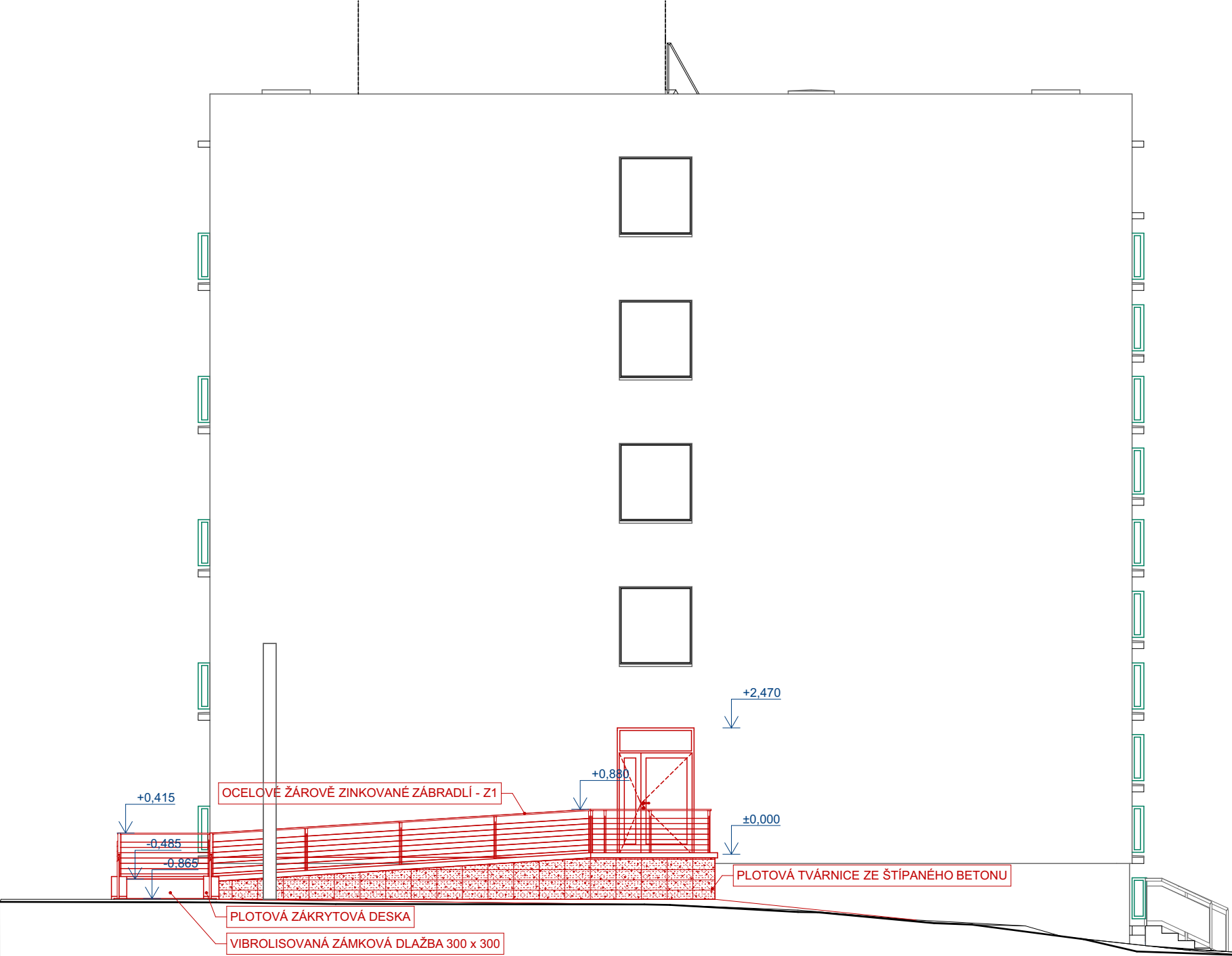


SEVERNÍ POHLEDY 1:100

SEVERNÍ POHLED - STÁVAJÍCÍ STAV



SEVERNÍ POHLED - NOVÝ STAV



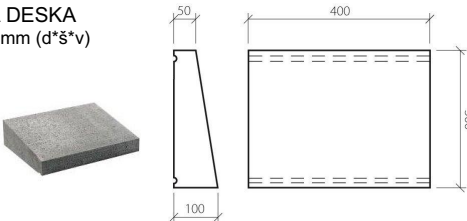
LEGENDA MATERIÁLŮ BEZBARIÉROVÉ RAMPY

- PLOTOVÁ TVÁRNICE ZE ŠTÍPANÉHO BETONU
 - ROZMĚR 400*200*200 mm (d*š*v)
 - DOPLNĚN PRUTOVOU VÝZTUŽÍ R8 SVISLE PŘI VNITŘNÍM OKRAJI A 2 x R6 V KAŽDÉ LOŽNÉ SPÁŘE



SCHÉMATICKÝ OBRÁZEK

- PLOTOVÁ ZÁKRYTOVÁ DESKA
 - ROZMĚR 400*300*50-100 mm (d*š*v)



SCHÉMATICKÝ OBRÁZEK

- CHODNÍKOVÁ DLAŽBA Z VIBROLISOVANÉHO BETONU
 - ROZMĚR 300*300*50 mm (d*š*v)
 - BARVA: ŠEDÁ (PROSTÝ BETON)

- PROJEKTOVÁ DOKUMENTACE JE NAVRŽENA DLE DOSTUPNÝCH MOŽNÝCH INFORMACÍ A INFORMACÍ SDÍLENÝCH INVESTOREM, PŘI STAVEBNÍCH PRÁCECH MOHOU BÝT ZJIŠTĚNY TAKOVÉ SKUTEČNOSTI, KTERÉ MOHOU OVVLIVNIT PŘEDPOKLAD A ROZSAH PRACÍ, V TĚCHTO PŘÍPADECH BUDE PROJEKTANT V PŘEDSTIHU UPOZORNĚN A ÚPRAVABUDE ŘEŠENA V RÁMCI ZMĚNOVÉHO ŘÍZENÍ
- NEDÍLNOU SOUČÁSTÍ PROJEKTOVÉ DOKUMENTACE JSOU ČÁSTI ZÚČASTNĚNÝCH PROFESÍ, VÝSTUPY TĚCHTO PROFESÍ OBSAŽENÉ V ARCHITEKTONICKO STAVEBNÍM ŘEŠENÍ JSOU POUZE ORIENTAČNÍHO CHARAKTERU, K PODROBNĚMU ŘEŠENÍ DÍLČÍCH SOUČÁSTÍ STAVBY SLOUŽÍ TYTO SAMOSTATNÉ ČÁSTI PROJEKTOVÉ DOKUMENTACE

±0,000 = STÁVAJÍCÍ UROVEŇ PODLAHY V 1.NP

Hlavní inženýr projektu :	Ing. Radek Myšák	
Zodpovědný projektant :	Ing. Radek Myšák	
Projektant :	Ing. Jan Ešpandr	
Kraj :	Královehradecký	M.Ú. : Rychnov nad Kněžnou
Stavebník :	Vyšší odborná škola a Střední průmyslová škola, Rychnov nad Kněžnou, U Stadionu 1166 IČO: 751 37 011 U Stadionu 1166 Rychnov nad Kněžnou 516 01	
Stavba :	STAVEBNÍ ÚPRAVY JAVORNICKÁ 1501 BEZBARIÉROVÁ RAMPAA REKONSTRUKCE VÝTAHŮ Javornická 1501 Rychnov nad Kněžnou 516 01 katastrální území: Rychnov nad Kněžkou [744107], parc.č. 971/2, 966/1 ARCHITEKTONICKO-STAVEBNÍ ŘEŠENÍ	
Název výkresu :	SEVERNÍ POHLEDY	
Číslo zakázky :	16/11/0435/2	
Stupeň PD :	DPS+DSP	
Datum :	9/2018	
Měřítko :	1:100	
Formát :	xA4	
Číslo výkresu :	D.1.1.7	